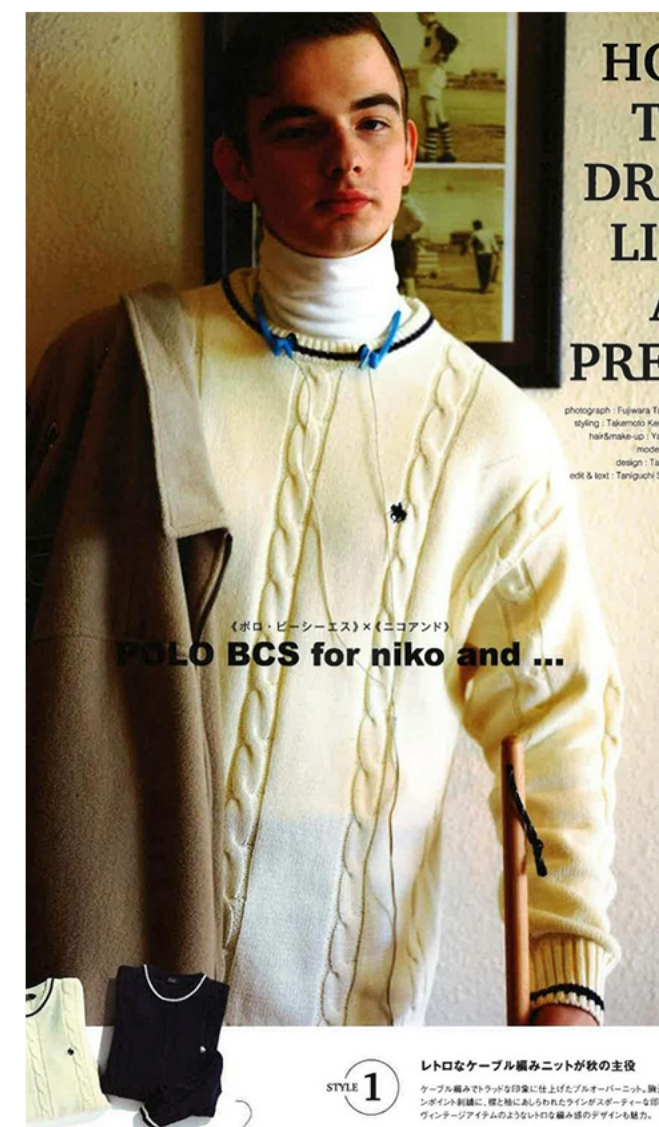




Silvester

Height: 184cm Chest:85 Waist: 70 Hips: 92 Shoes: 27



HOW
TO
DRESS
LIKE
A
PREPPY

photograph : Fujiwara Takahiro (fast free production)
styling : Takemoto Kenichi (fast free production)
hair/makeup : Yamashita Ritsuka (Coke)
model : Silvester
design : Tanabashi Namu
edit & text : Taniguchi Shinya (fast free production)

《ボロ・ビーシーエス》×《ニコアンド》
POLO BCS for niko and ...

STYLE 1

レトロなケーブル編みニットが秋の主役
ケーブル編みでクラシックな印象に仕上げたオーバーサイズニット。襟元のフ
ラント刺繍に、懐かしさを演出するフランネル素材の襟裏に、
リネン素材のインナーを合わせた組み合わせがポイント。



Lapin Entertainment
03-6384-5421
info@lapin-e.co.jp